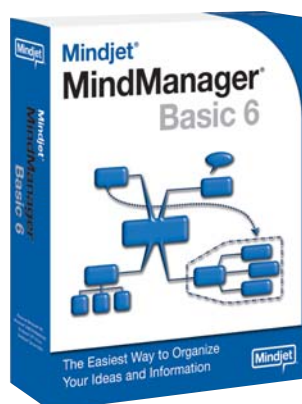




Mindjet® MindManager® Basic 6



La façon la plus simple d'organiser vos idées et vos informations

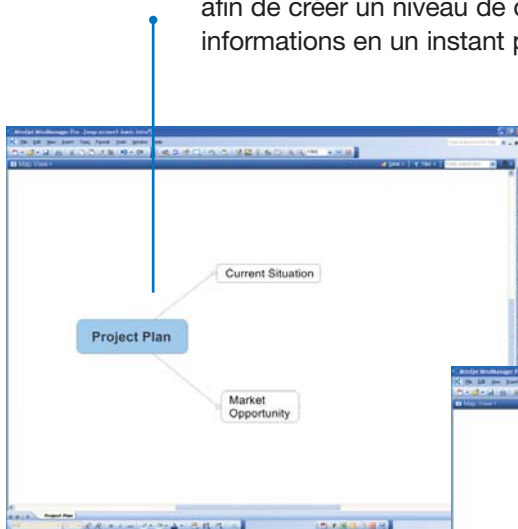
Mindjet® MindManager® Basic 6 vous aide à visualiser vos informations. Les maps créées dans le logiciel MindManager aident l'utilisateur à développer rapidement ses idées, à comprendre des questions et des relations complexes et à identifier les étapes suivantes. L'interface utilisateur graphique, d'une grande simplicité, permet à l'utilisateur de saisir, d'organiser et de partager les idées générées dans le cadre des séances de planification ou de brainstorming, des réunions ou des ateliers, et ce avec une facilité extrême.

Mindjet MindManager Basic 6 vous permet :

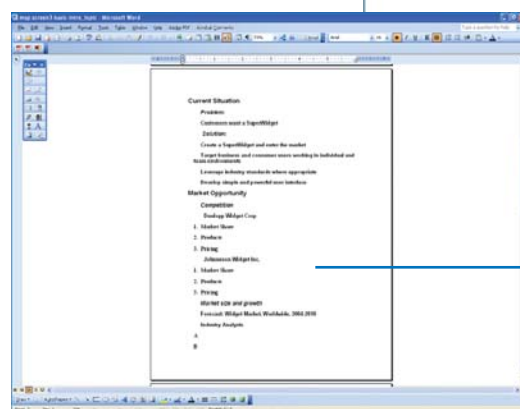
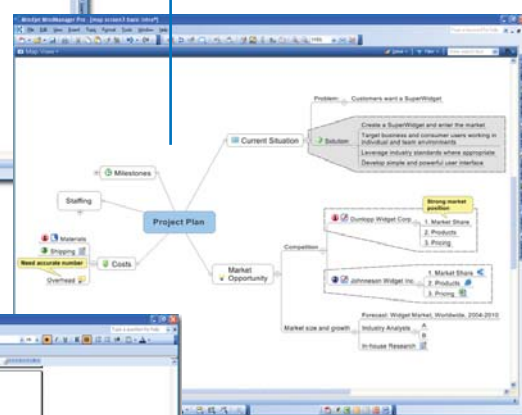
- D'organiser facilement vos idées et vos informations
- D'accroître votre productivité
- De valoriser la qualité de votre pensée stratégique

Comment fonctionne MindManager ?

1. Lancez une nouvelle map MindManager en saisissant le nom de votre sujet central. Ajoutez ensuite vos autres sujets principaux. Ajoutez des sujets secondaires afin de créer un niveau de détail plus précis. Réorganisez vos informations en un instant par un simple glisser-déposer.



2. Ajoutez des icônes et des images à vos maps pour les rendre plus claires et augmenter leur impact.



3. Utilisez votre map dans d'autres formats en l'exportant vers Microsoft Word® ou sous forme de page Web.

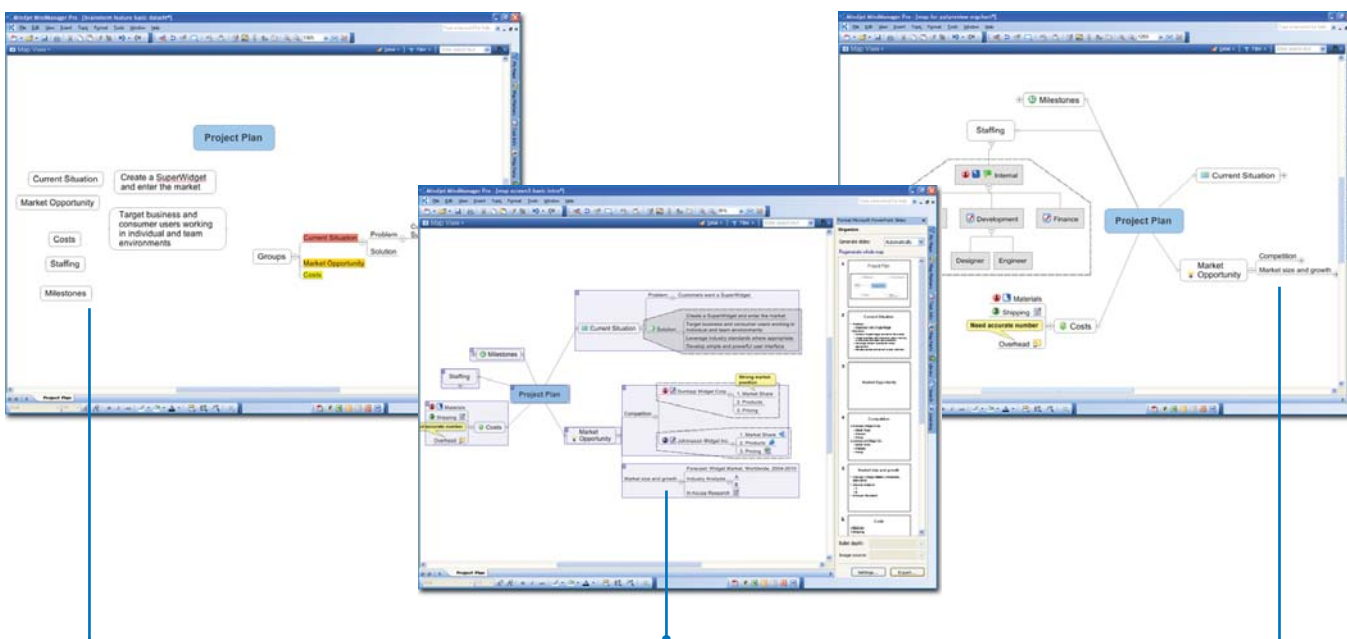
« MindManager améliore notre capacité à penser notre travail de façon stratégique et créative. Nous obtenons de vraies réactions lorsque nous travaillons avec MindManager. »

Jimmie West, PhD, Vice-Président et Dean, PM College

« Chaque fois que mon VP me demande de proposer un plan de projet, un budget ou un rapport, ou qu'il me confie une tâche quelconque, je commence par ouvrir Mindjet MindManager et je lance le brainstorming. La façon dont les informations sont présentées visuellement m'aide vraiment à envisager la tâche en cours de façon plus rapide et plus claire. »

Robert Holt, Directeur des Opérations

Nouvelles fonctions clés de Mindjet MindManager Basic 6



Mode brainstorming

Les fonctions intégrées rendent les séances de brainstorming rapides et efficaces.

Prévisualisation et exportations vers Microsoft PowerPoint®

Prévisualisez vos diapositives dans MindManager avant de les exporter vers Microsoft PowerPoint®.

Présentation en organigrammes

Représente les structures des équipes et permet de visualiser les départements.

Essayez les nouvelles fonctions de MindManager Pro 6 de Mindjet pour la gestion de vos projets et de vos flux.

Principales fonctionnalités	Basic	Pro	Configuration requise :
Saisie, développement et organisation des idées et informations	✓	✓	Configuration requise : • Microsoft® Windows® XP éditions Professionnelle, Familiale ou Tablet PC • Microsoft® Windows® 2000 Professionnel • Microsoft® Windows® Server 2003 • Processeur Pentium® IBM ou compatible (700 MHz ou plus) • 256 Mo de mémoire RAM ou plus • 150 Mo d'espace disque + 50 Mo pour l'installation • SVGA (800 x 600 ou plus) avec 256 couleurs (1024 x 768 avec 16 bits couleurs recommandé) Configuration conseillée pour certaines fonctions : • Microsoft® Office 2003, XP ou 2000 • Microsoft® Internet Explorer® 5.5 ou plus. Mozilla® Firefox® 1.0 ou plus
Création de maps visuellement pertinentes	✓	✓	
Insertion dans les maps de multiples fichiers (Microsoft Word® et Microsoft Excel®) et des URL	✓	✓	
Conception de présentations claires et percutantes	✓	✓	
Prévisualisation et exportation de vos maps vers Microsoft PowerPoint®	✓	✓	
Visualisation rapide de la structure d'une équipe ou d'un département	✓	✓	
Insertion dans les maps de feuilles de calcul et de tableaux Microsoft Excel®		✓	
Création et exportation de diagrammes et d'organigrammes vers Microsoft Visio®		✓	
Planification efficace des projets en affectant aux différentes tâches des dates et des ressources	✓	✓	
Intégration des maps avec Microsoft Project® ou avec d'autres formats de fichier MPX		✓	
Respect des dates butoires grâce à la synchronisation de vos maps avec votre calendrier Microsoft Outlook®		✓	
Intégration de vos maps avec les e-mails, les tâches et le calendrier de Microsoft Outlook®		✓	
Publication de vos maps au format PDF et diffusion sur n'importe quelle plate forme		✓	
Conversion instantanée du contenu de la map en pages Web professionnelles	✓	✓	
Navigation aisée d'une map à l'autre grâce à l'espace multi-maps		✓	
Exportation des maps vers Microsoft Word®	✓	✓	
Création personnalisée des éléments de vos maps, des flux RSS et des solutions de productivité		✓	